

Beschreibung

Einpoliger, thermischer Schutzschalter mit Gewindehalsbefestigung, Druck/Zug-Betätigung, hohem Schaltvermögen und wahlweise Hilfskontakten. Zuverlässiges Schaltverhalten durch Sprungschaltmechanismus und unbeeinflussbare Freiauslösung.

Typische Anwendungsgebiete

Land-, Luft- und Wasserfahrzeuge, Anlagenbau

Bestellnummernschlüssel

Typennummer

482 einpoliger, thermischer Schutzschalter

Montage- und Bauart

G Gewindehalsbefestigung

Abmessung und Form (Gewindehals)

- 1** M 12x1 (vernickelt)
- 2** M 12x1 (geschwärzt)
- 3** 15/32-UN-2A (geschwärzt)
- 6** M12x1x8 (geschwärzt), ohne Verdrehsicherung, Druckknopfbeschriftung wie 482-G2..
- 7** M12x1x6,4 (geschwärzt), ohne Verdrehsicherung, Druckknopfbeschriftung wie bei 482-G1..

Zubehör für Gewindehals

- 0** ohne Zubehör
- 1** Wellscheibe 12/15 montiert
- 2** Zahnscheibe 12/15 montiert (MS 35333-136)
- 3** Zahnscheibe 12/15 lose beige packt (MS 35333-136)

Zubehör für Gewindehals

- 0** ohne Zubehör
- 1** Sechskantmutter M12x1 vernickelt
- 2** Sechskantmutter M12x1 geschwärzt
- 3** Sechskantmutter 15/32-32UN-2B (geschwärzt) montiert
- 4** Sechskantmutter 15/32-32UN-2B, (geschwärzt) lose beige packt (MS 25082-B21)

Anschlussform der Hauptanschlüsse

- K1** Schraubklemmen mit metr. Gewinde M4
- J1** Schraubklemmen mit Zoll-Gewinde 8-32UNC-2B
- R1** Rundstecker ø6

Kennlinie

- M1** Thermisch 1,15 - 1,4 x I_N

Zubehör Klemmschrauben

- A** Flachkopfschraube (ISO 1580) M4x6, montiert
- B** Linsenschraube mit Kreuzschlitz 8-32UNC-2Ax6 (MS51957-41), montiert
- F** Linsenschraube mit Kreuzschlitz M4x6 (ISO 7045), lose beige packt
- H** Zylinderschraube mit Innensechskant M4x6 (DIN 7984), montiert
- K** Sechskantschraube mit Kreuzschlitz 8-32UNC-3Ax7,6, montiert

Zubehör Klemmscheiben

- 0** ohne Zubehör
- 1** Federscheibe DIN 137-B4, montiert
- 2** Federring 4,3 montiert, MS 35338-137
- 3** Federring 4,3 lose beige packt (MS 35338-137)
- 5** Federscheibe 4,3/9, montiert
- 6** Federscheibe DIN 137-B4, lose beige packt

Hilfskontakt

- S0** ohne Hilfskontakt
- S1** mit Hilfskontakt Öffner (Steckbuchse für Steckerstift nach EN 3155-016M2018)
- S5** wie S1, jedoch gepolt

Trennwand

- .** ohne Trennwand (Standard)
- T** mit Trennwand 31 breit

Nennstrombereich

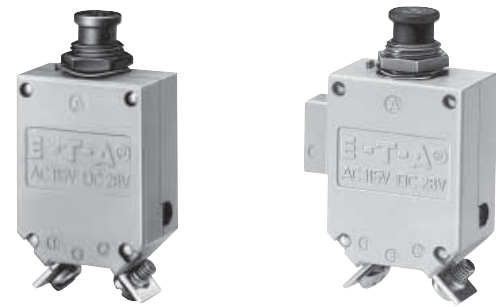
0,1...50 A

482 - G 1 1 1 - K1 M1 - A 1 S1 . - 10 A Bestellbeispiel

Bestellnummernschlüssel alt:

482-N-MS (482-G111-K1M1-A1S0-...A) = Fahrzeugschutzschalter

482-MS (482-G212-K1M1-A1S0-...A) = Luftfahrtschutzschalter



ohne Hilfskontakt

482

mit Hilfskontakt

Technische Daten

Nennspannung	AC 115 V (400 Hz); DC 28 V AC 230 V (50/60 Hz) auf Anfrage
Nennstrombereich	0,1...50 A
Hilfsstromkreis	0,5 A, DC 28 V
Lebensdauer	10 000 Schaltspiele mechanisch oder 5 000 Schaltspiele mit 1 x I _N
Umgebungstemperatur	-55...75 °C
Isolationskoordination (IEC 60664)	1,5 kV/3
Spannungsfestigkeit Betätigungsbereich Hauptstrom- zu Hilfsstromkreis	Prüfspannung AC 1 500 V Prüfspannung AC 1 500 V
Isolationswiderstand	> 100 MΩ (DC 500 V)
Schaltvermögen I _{cn}	0,1...2,5 A 15 x I _N 3...3,5 A 250 A DC / 150 A AC 4...7 A 500 A 7,5...50 A 6 000 A DC / 1 000 A AC 35...50 A mit Hilfskontakt: 3 000 A DC / 1 000 A AC
Schutzart (IEC 60529)	Betätigungsbereich IP40 Anschlussbereich IP00
Schwingungsfestigkeit	10 g (55-2000 Hz), ± 0,76 mm (10-55 Hz) Prüfung nach VG 95210, Bl. 19
Stoßfestigkeit	50 g (11 ms), Prüfung nach VG 95210, Bl. 28
Korrosionsfestigkeit	48 Std. in 5 % Salznebel, Prüfung nach VG 95210, Bl. 2
Feuchtigkeitsprüfung	240 Std. in 95 % rel. Feuchte, Prüfung nach VG 95210, Bl. 7
Explosionsdichtheit	Prüfung nach VG 95210, Bl. 10
Masse	ca. 43 g ohne Hilfskontakt ca. 46 g mit Hilfskontakt

Zulassungen

Prüfstelle	Nennspannung	Nennstrombereich
VG 95345 T21	DC 28 V	0,1...50 A
QPL, Canada	DC 28 V	0,5...35 A
UL, CSA	DC 72 V	0,1...50 A
TÜV	DC 72 V	0,1...50 A

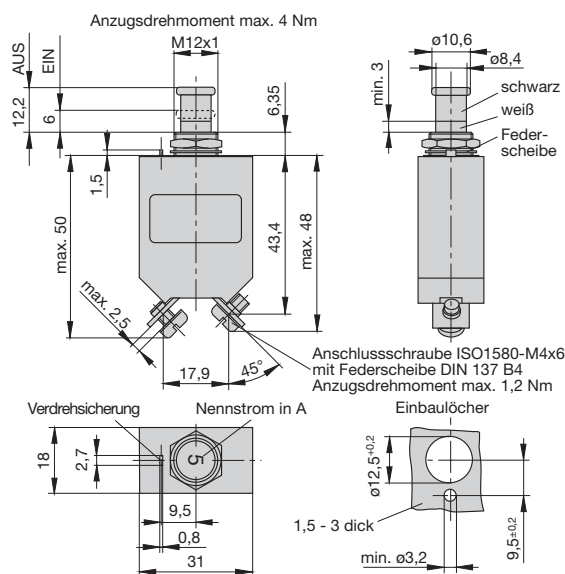
Verpackungseinheit: 50 Stück

Nennströme und typische Spannungsfälle

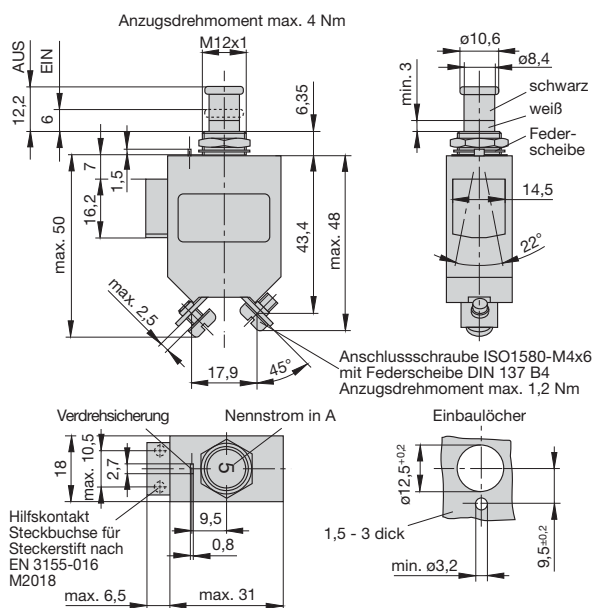
Nennstrom (A)	Spannungsfall (mV)	Nennstrom (A)	Spannungsfall (mV)
0,1	16 000	5	350
0,2	8 000	7,5	230
0,5	3 000	10	< 200
0,8	2 000	15	< 200
1	1 500	20	< 200
1,2	1 200	25	< 200
1,5	1 000	30	< 200
1,8	850	35	< 200
2	800	40	< 200
2,5	700	45	< 200
3	600	50	< 200
4	430		

Maßbilder 482-G1

482-G111-K1M1-A1S0 (VG 95345 T21)

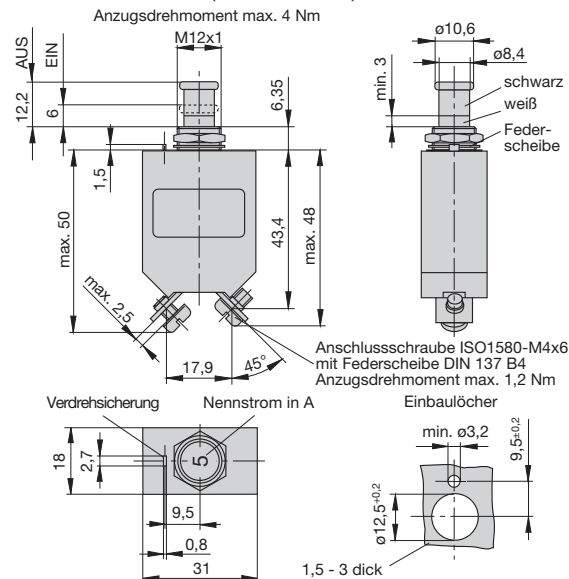


482-G111-K1M1-A1S1 (VG 95345 T21) 482-G111-K1M1-A1S5

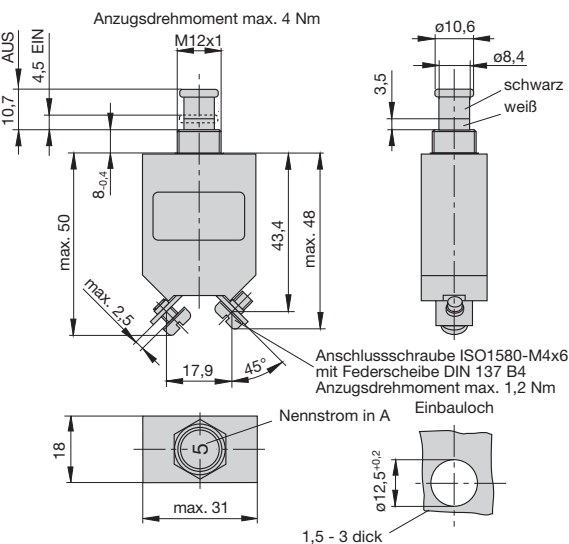


Maßbilder 482-G2../-G6../-G7..

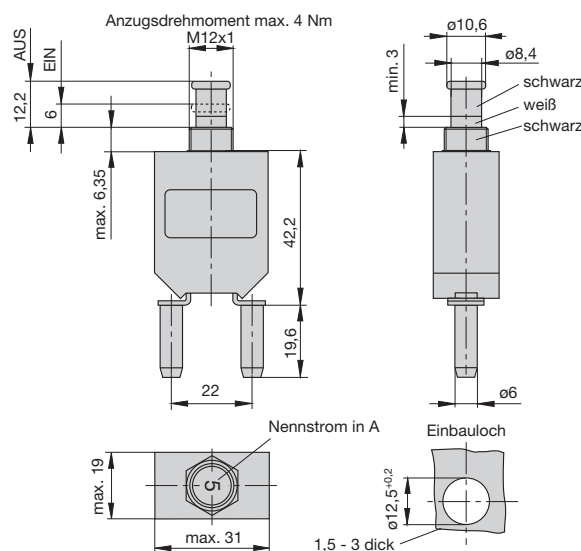
482-G212-K1M1-A1S0 (VG 95345 T21)



482-G600-K1M1-A1S0

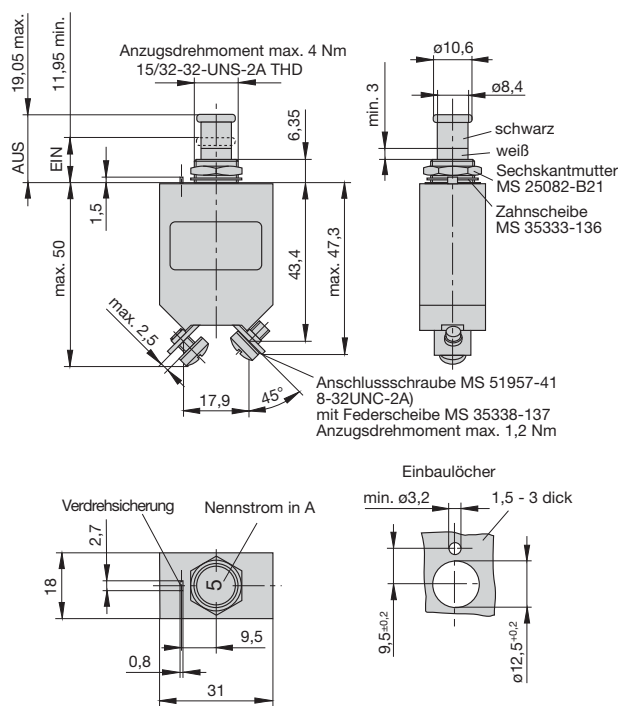


482-G700-R1M1-Z0S0

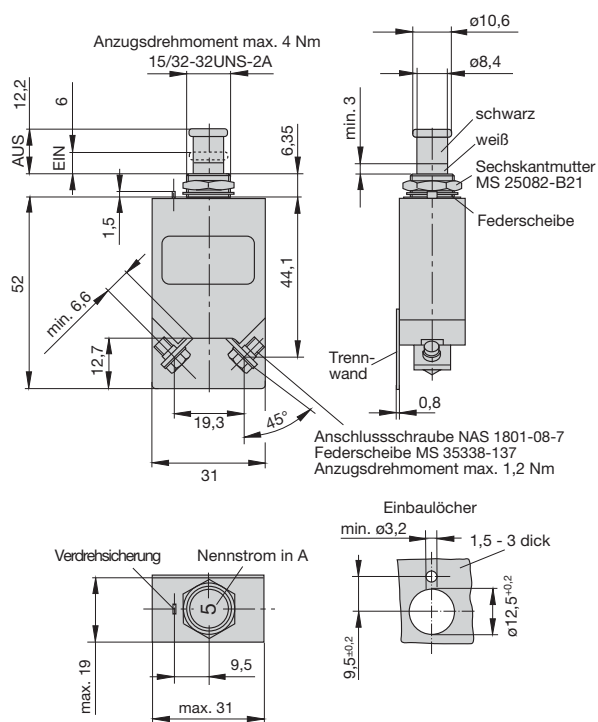


Maßbilder 482-G3...

482-G323-J1M1-B2 (MS 25 244)



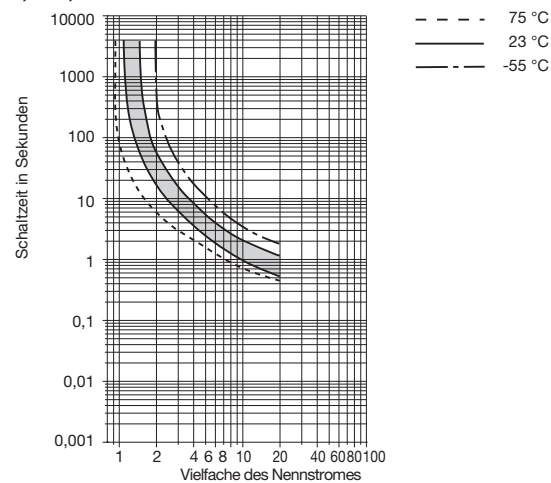
482-G323-J2...-E3S0T



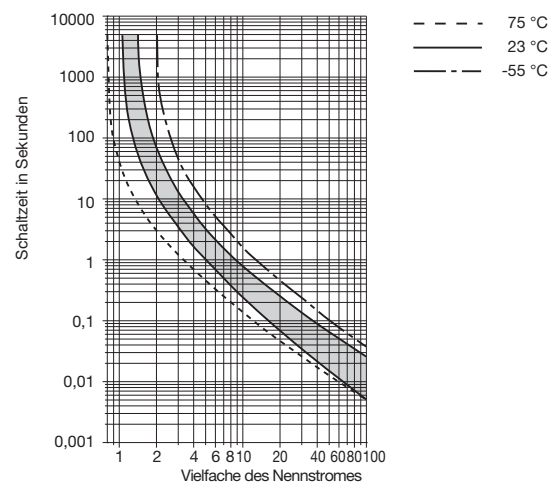
Zeit/Strom-Kennlinien

(Gesamtabschaltzeit bei Nennspannung)

0,1...2,5 A

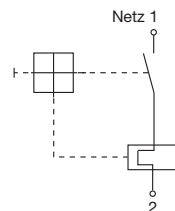


3...50 A

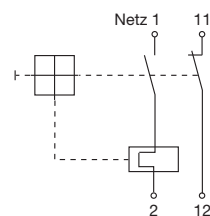


Schaltbilder

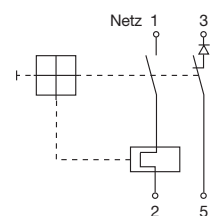
ohne Hilfskontakt



mit Hilfskontakt



mit gepoltem Hilfskontakt



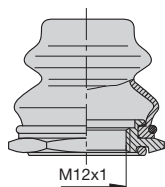
Zubehör

Schutzkappe mit Sechskantmutter und O-Ring

(IP66 und IP67)

Best.-Nr. X 200 801 08 (Mutter M12x1 vernickelt, Schutzkappe transparent)

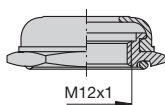
Best.-Nr. X 200 801 03 (Mutter M12x1 geschwärzt, Schutzkappe schwarz)



Schutzkappe mit Sechskantmutter (IP54)

Best.-Nr. X 200 802 01 (Mutter M12x1, vernickelt)

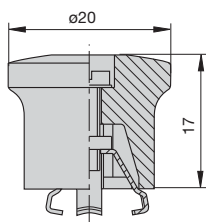
Best.-Nr. X 200 802 02 (Mutter M12x1, geschwärzt)



Aufsatzbetätigungsknopf (schwarz)

zum Aufkleben auf den Druckknopf

Best.-Nr. X 200 803 01



Kennzeichnungsring zum Aufschnappen auf den Druckknopf

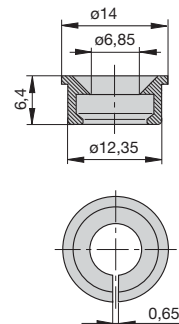
Best.-Nr. Y 307 004 01 schwarz

Y 307 004 02 weiß

Y 307 004 03 rot

Y 307 004 04 grün

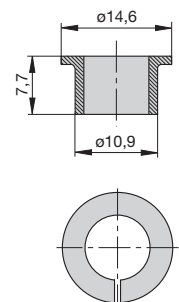
Y 307 004 05 blau



Sperrring zum Blockieren des Druckknopfes in AUS-Stellung

Best.-Nr. Y 307 005 01 rot

Best.-Nr. Y 307 005 02 schwarz



Die zur Verfügung gestellten Informationen sind nach unserem Wissen genau und zuverlässig, jedoch übernimmt E-T-A keine Verantwortung für den Einsatz in einer Anwendung, die nicht der vorliegenden Spezifikation entspricht. E-T-A behält sich das Recht vor, Spezifikationen im Sinne des technischen Fortschritts jederzeit zu ändern. Maßänderungen sind vorbehalten, bei Bedarf bitte neuestes Maßblatt mit Toleranzen anfordern. Maße, Daten, Abbildungen und Beschreibung entsprechen dem neuesten Stand bei Herausgabe dieses Kataloges, sind aber unverbindlich! Änderungen sowie auch Irrtümer und Druckfehler vorbehalten. Die Bestellbezeichnung der Geräte kann von deren Beschriftung abweichen.