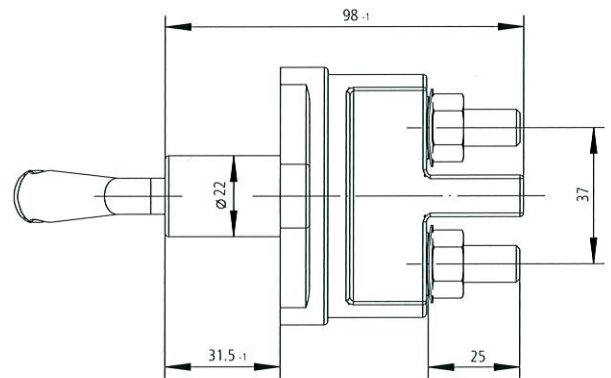
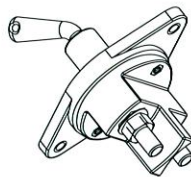
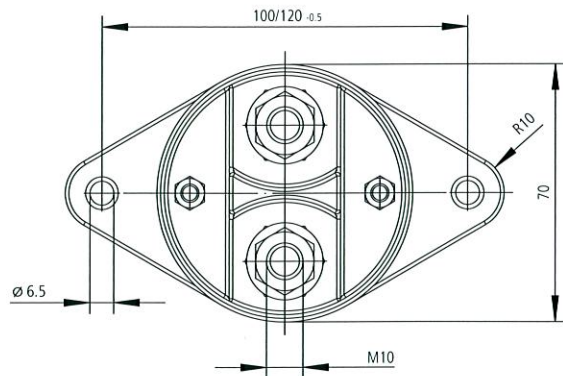
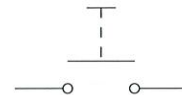


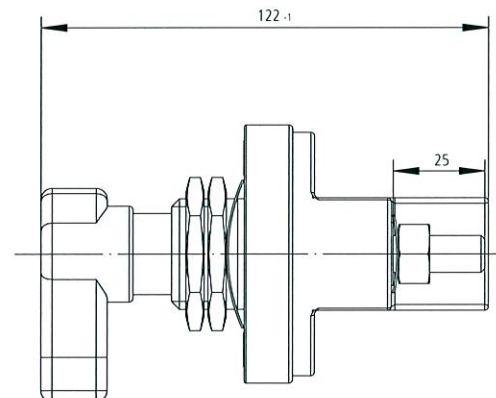
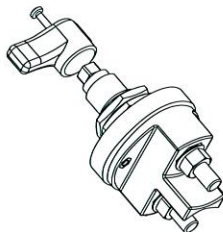
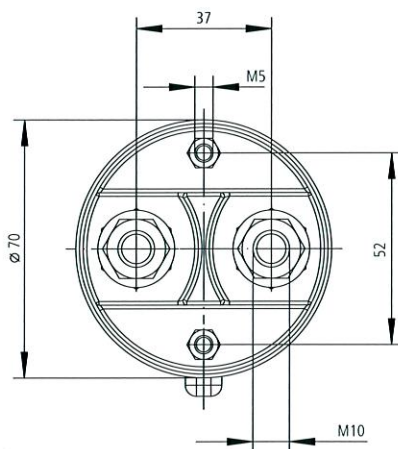
**1-polig mit Langflansch**  
**1 pole with longflange**



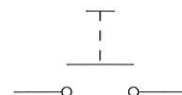
Schaltbild | Circuit



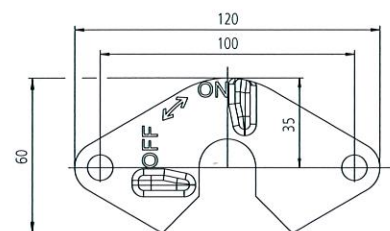
**1-polig mit Zentralbefestigung**  
**1 pole with central mounting**



Schaltbild | Circuit

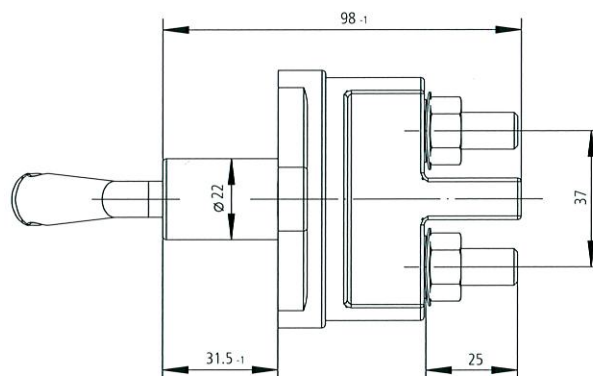
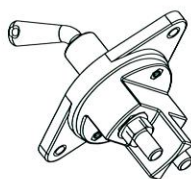
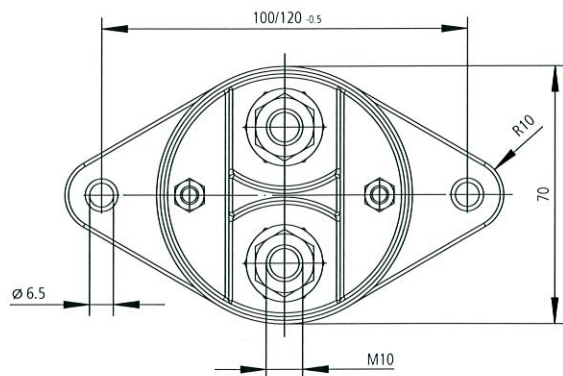


**Schlosshalter**  
 nicht für Schalter mit Zentralbefestigung  
**Keyholder**  
 not for switches with central mounting

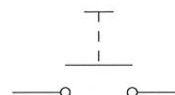


35.400.012

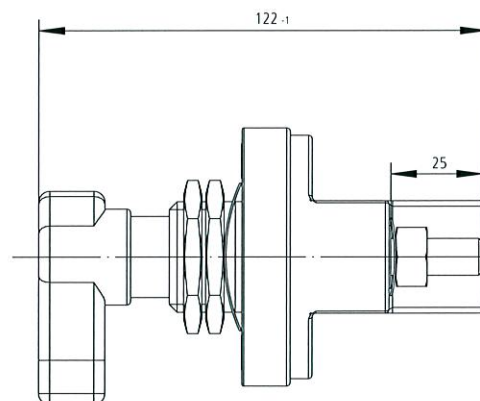
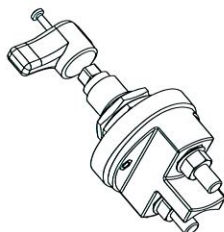
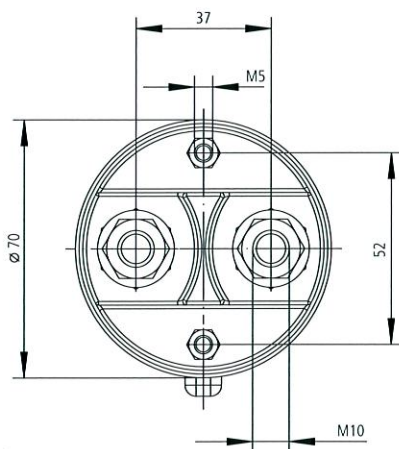
**1-polig mit Langflansch**  
**1 pole with longflange**



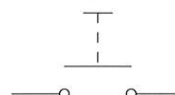
**Schaltbild | Circuit**



**1-polig mit Zentralbefestigung**  
**1 pole with central mounting**

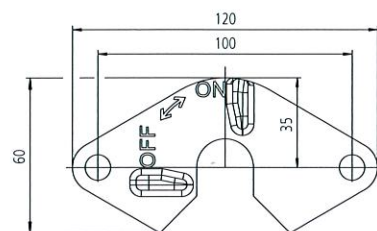


**Schaltbild | Circuit**



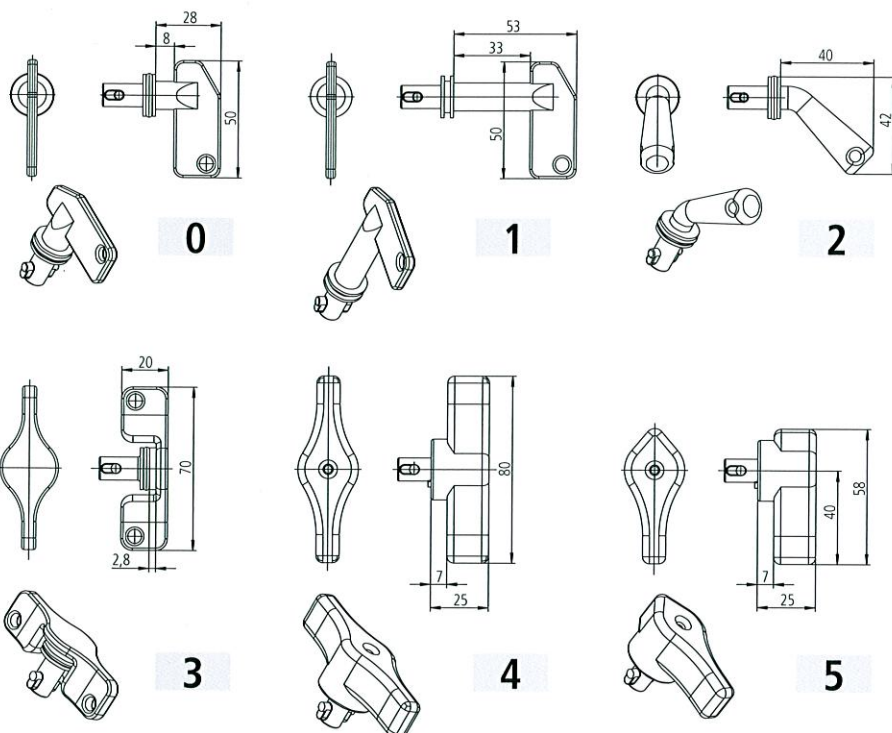
Zubehör | Accessories

**Schlosshalter**  
 nicht für Schalter mit Zentralbefestigung  
**Keyholder**  
 not for switches with central mounting



35.400.012

## Hebel | Keys



### Hebelübersicht | Key overview

0	Standardhebel	Standard
1	Standardhebel lang	Standard long
2	Hebel 45°	45° turn off
3	T-Hebel	T-handle
4	Doppelflügel	Double wing
5	Hebel mit Zeiger	Pointer key

### Hebel mit Kette | Key with chain

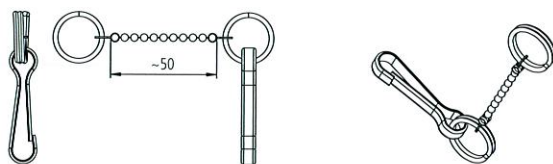
6	Standardhebel	Standard
7	Standardhebel lang	Standard long
8	Hebel 45°	45° turn off
9	T-Hebel	T-handle

### Hebelzubehör:

Kette 50 mm lang

### Key Accessory:

Chain, length 50 mm



## Bestellschlüssel | Ordering Key

**35.413.151.R**

1 2 3 4 5 6 7 8

Beispiel | Example

**35.413.151.R**

1	Baureihe	Series
2	Strombelastung	Current
4	400 A	4 400 A
3	Polzahl	No. Poles
1	1 polig	1 1 pole
4	Befestigung	Mounting
1	Langflansch 100 / Ø 6,5	1 Longflange 100 / Ø 6,5
2	Langflansch 120 / Ø 6,5	2 Longflange 120 / Ø 6,5
3	Zentralbefestigung	3 Central mounting
4	Langflansch 100 / Ø 8,5	4 Longflange 100 / Ø 8,5
5	Langflansch 120 / Ø 8,5	5 Longflange 120 / Ø 8,5
5	Anschluss / Gewinde	Thread
1	M10	1 M10
2	M12	2 M12
6	Hebel	Key
7	Hebel abziehbar	Key removeable
0	abziehbar	0 Removeable
1	nicht abziehbar	1 Not removeable
8	Hebelfarbe	Key colour
R	Rot	R Red
S	Schwarz	S Black
GN	Grün	GN Green
GE	Gelb	GE Yellow

Sondertypen auf Anfrage

Special types upon request



**Technische Daten****Technical Data**

	<b>Allgemeine Daten</b>	<b>Environmentally Characteristics</b>
Umgebungstemperatur	-40°C bis +85°C	-40°F to +185°F <i>Temperature Range</i>
Schutzart bis zu	IP67 / IEC 529	<i>Seal up to</i>
Vibration	4 G (50-2000 HZ)	<i>Vibration</i>
Schock	6 G, 11 msec	<i>Shock</i>
Gewicht	~ 350 g   0.8 pound	<i>Weight</i>

	<b>Elektrische Daten</b>	<b>Electrical Characteristics</b>
Min. Isolationswiderstand	100 MΩ	<i>Min. Insulation Resistance</i>
Hochspannungsfestigkeit	1050 V / 1 min	<i>Dielectric withstanding voltage</i>
Max. Kontaktspannungsabfall bei Nennlast	150 mV	<i>Max. Contact drop at max. Load</i>
Betriebsspannung	bis   up to 32 V	<i>Voltage Range</i>
Dauerstrom	400 A	<i>Duty rating, continuous</i>
Überlast	1200 A - 240 sec	<i>Overload</i>
	1600 A - 90 sec	
	2000 A - 10 sec	

<b>Anschlussquerschnitt</b>	min. 240 mm	<b>Wire section</b>
<b>Einbaulage</b>	beliebig   optional	<b>Mounting position</b>