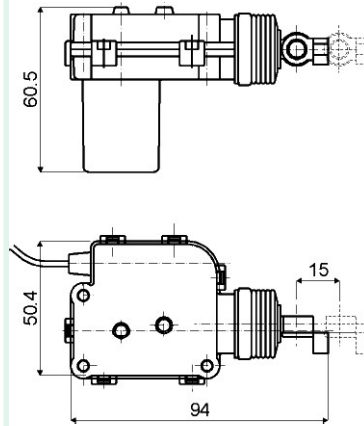


P.187 (tipo - type 1)



Versioni disponibili / Available versions

P.187	attuatore - actuator					
Cod.	Tipo - Type	Volt				
61499	2 fili - 2 wires	24	1.400	•		
61509	5 fili - 5 wires	24	1.450		•	
64751	2 fili - 2 wires	12	1.400		•	
64761	5 fili - 5 wires	12	1.450		•	

Caratteristiche - Features



Corpo in PA FV + motorino elettrico -
Glass fibre PA body + electric motor



Attuatore per chiusura elettrica centralizzata -
Actuator for centralized electric locking



Nero - Black



10 pezzi - pieces



6,55 dm³



Secondo codice - According to item code

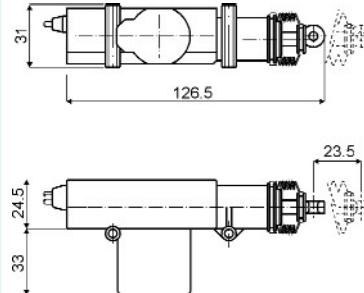


1 (pag.23)



Sezione tecnica - Technical section
pag.24 - 26 - 27 - 28

P.187 (tipo - type 2)



Versioni disponibili / Available versions

P.187	attuatore - actuator					
Cod.	Tipo - Type	Volt				
66207	5 fili - 5 wires	24	1.400	•		
66217	2 fili - 2 wires	24	1.250	•		
64801	5 fili - 5 wires	12	1.400		•	60
64791	2 fili - 2 wires	12	1.250		•	60

Caratteristiche - Features



Corpo in PA + motorino elettrico
PA body + electric motor



Attuatore per chiusura elettrica centralizzata -
Actuator for centralized electric locking



Verde - Green



10 pezzi - pieces



6,55 dm³

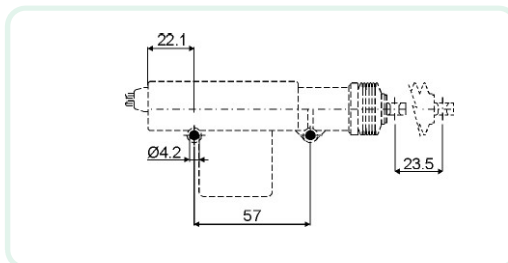



Secondo codice - According to item code

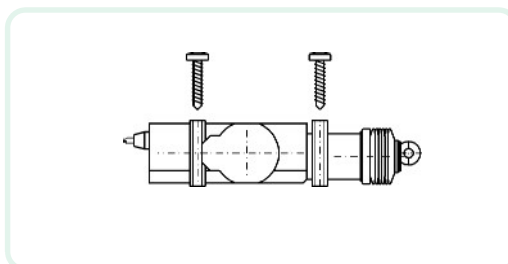



Sezione tecnica - Technical section
pag. 24 - 26 - 27 - 29


P.187



 Fori di fissaggio
Fixing holes



 Per il fissaggio, utilizzare viti auto-filettanti 4.5x15 mm (materiale non compreso nella confezione)
For the fixing of the connector, use 4.5x15 mm self-threading screws (material not included in the package)

 Esistono due tipi di attuatori: a 5 fili e a 2 fili (per maggiori informazioni, vedere lo schema a pag.26 - 27)
There are two types of actuators: 5 wire and 2 wire (for further information, see the scheme at pag.26 - 27)

Caratteristiche - Features

Modello a 24 V

Voltaggio nominale	: 24 V DC.
Forza di spinta	: 30 N.
Max corrente assorbita	: 2.5 A.
Corsa utile	: 23,5 mm.
Tempo di azionamento	: 0.5 sec.
Temperatura di funzionamento:	-25/+80°C
Dimensioni	: 130x31x58mm.
Vita	: 60.000 (ciclo= 20 sec.)

24 V version

Rated voltage	: 24 V DC.
Pressure force	: 30 N.
Max absorbed current	: 2.5 A.
Working stroke	: 23,5 mm.
Operating time	: 0.5 sec.
Operating temperature:	-25°C / +80°C
Dimensions	: 130x31x58mm.
Life time	: 60.000 (cycle time= 20 sec.)

Modello a 12 V

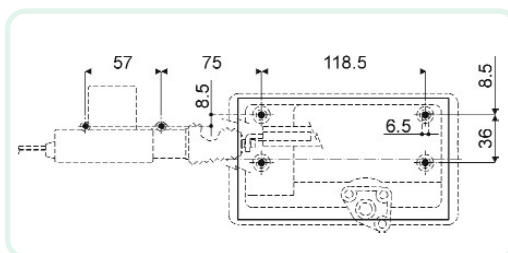
Voltaggio nominale	: 12 V DC.
Forza di spinta	: 30 N.
Max corrente assorbita	: 2.5 A.
Corsa utile	: 23,5 mm.
Tempo di azionamento	: 0.5 sec.
Temperatura di funzionamento:	-25/+80°C
Dimensioni	: 130x31x58mm.
Vita	: 60.000 (ciclo= 20 sec.)

12 V version

Rated voltage	: 12 V DC.
Pressure force	: 30 N.
Max absorbed current	: 2.5 A.
Working stroke	: 23,5 mm.
Operating time	: 0.5 sec.
Operating temperature:	-25°C / +80°C
Dimensions	: 130x31x58mm.
Life time	: 60.000 (cycle time= 20 sec.)

Esempi d'applicazione - Examples of application

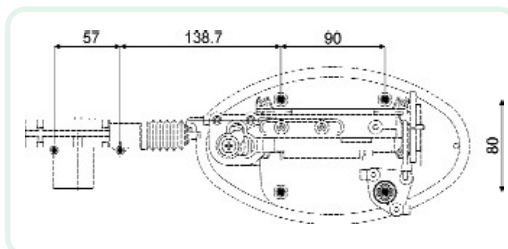
Applicazione con maniglie P.119 e P.141
Application with P.119 and P.141 handles



Per maggiori informazioni riguardo all'applicazione degli attuatori sulle maniglie elettriche P. 119-141-178-397 rivolgersi al nostro ufficio tecnico: info@primaindustries.it allegando progetto/applicazione.

For further information about application of actuators on the electric handle P119-141-178-397 please contact our technical department info@primaindustries.it annexing your installation plan.

Applicazione con maniglie P.397
Application with P.397 handles



Applicazione con maniglie P.178
Application with P.178 handles

