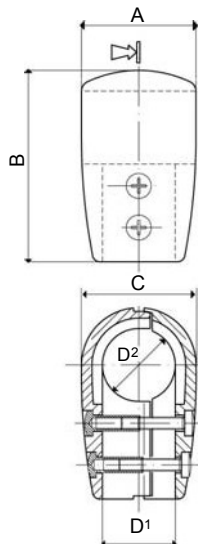


P.42



Caratteristiche - Features



Semigusci in poliammide rinforzata
Viti e rivetti filettati in acciaio Inox
*Semi-support reinforced polyamide
Inox screws and threaded rivets*



Secondo codice - *According to item code*



20 pezzi - *pieces*



12,7 dm³



Secondo codice - *According to item code*



1 - 2 (pag.28)



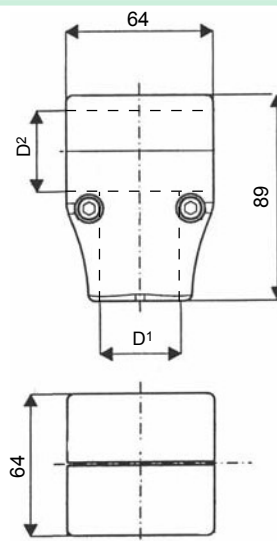
Sezione tecnica - *Technical section*
pag. 42 - 30

Versioni disponibili / Available versions

P.42	supporto a "T" - "T" support		D ¹ mm	D ² mm	A	B	C				
68937	nero / black	Ø 30	Ø 30	50	89	50	2.700	•	•	•	160
66448	grigio / grey Ral 7037							•	•	•	
66438	giallo / yellow Ral 1023							•	•	•	
68969	rosso / red Ral 3020							•	•	•	
63529	nero / black	Ø 35	Ø 35	55	92	55	2.800	•	•	•	160
68949	rosso / red Ral 3020							•	•	•	
63519	nero / black							•	•	•	
69939	rosso / red Ral 3020							•	•	•	
68947	nero / black	Ø 35	Ø 35	55	92	55	2.700	•	•	•	160
66468	grigio / grey Ral 7037							•	•	•	
66458	giallo / yellow Ral 1023							•	•	•	
65748	rosso / red Ral 3020							•	•	•	

Altri colori a richiesta - *On request personalized colours*

P.42bis



Caratteristiche - Features



Semigusci in poliammide rinforzata
Viti e rivetti filettati in acciaio Inox
*Semi-support reinforced polyamide
Inox screws and threaded rivets*



Secondo codice - *According to item code*



20 pezzi - *pieces*



24,3 dm³



Secondo codice - *According to item code*



-



Sezione tecnica - *Technical section*
pag. 42 - 30

Versioni disponibili / Available versions

P.42Bis	supporto a "T" - "T" support		D ¹ mm	D ² mm					
69949	rosso / red Ral 3020	Ø 30	Ø 30	Ø 35	4.500	•	•	•	160
69929	rosso / red Ral 3020					•	•	•	

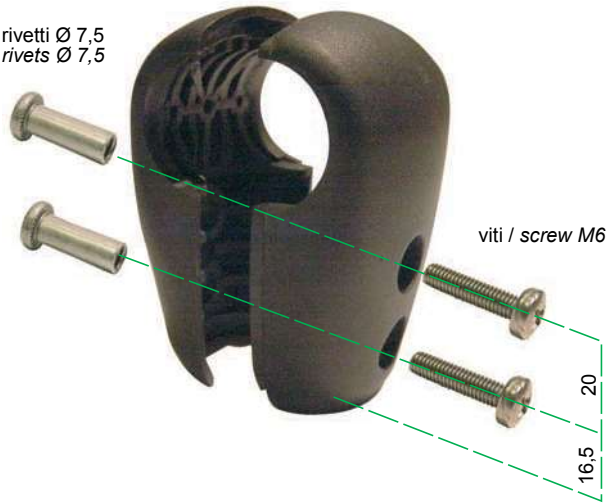


A richiesta il P42Bis è configurabile per tutte le possibili combinazioni fra tubi da Ø30 e Ø35mm.
P42Bis may on request, be supplied in all possible combination for tubes of 30 and 35mm diameters

P42



rivetti Ø 7,5
rivets Ø 7,5



viti / screw M6



Foto a lato
See picture



Fissaggio al tubo con viti e rivetti compresi nella confezione.
Prevedere foro Ø8 sul tubo
Fixing screws and rivets included in the package.
Drill Ø8 mm hole on the tube

Caratteristiche - Features

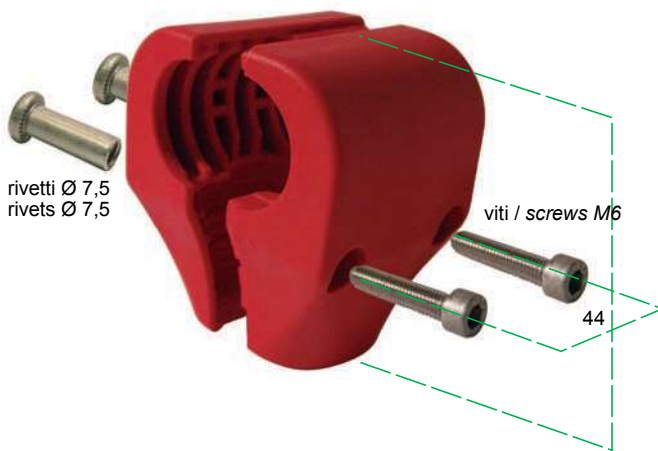


Temperatura di esercizio: -10/120°C
Working temperature: -10/120°C

P42bis



rivetti Ø 7,5
rivets Ø 7,5



viti / screws M6



Foto a lato
See picture



Fissaggio al tubo con viti e rivetti compresi nella confezione.
Non è necessario forare il tubo
It is not necessary to drill the tube

Caratteristiche - Features



Temperatura di esercizio: -10/120°C
Working temperature: -10/120°C

part. 69929



part. 69949

